

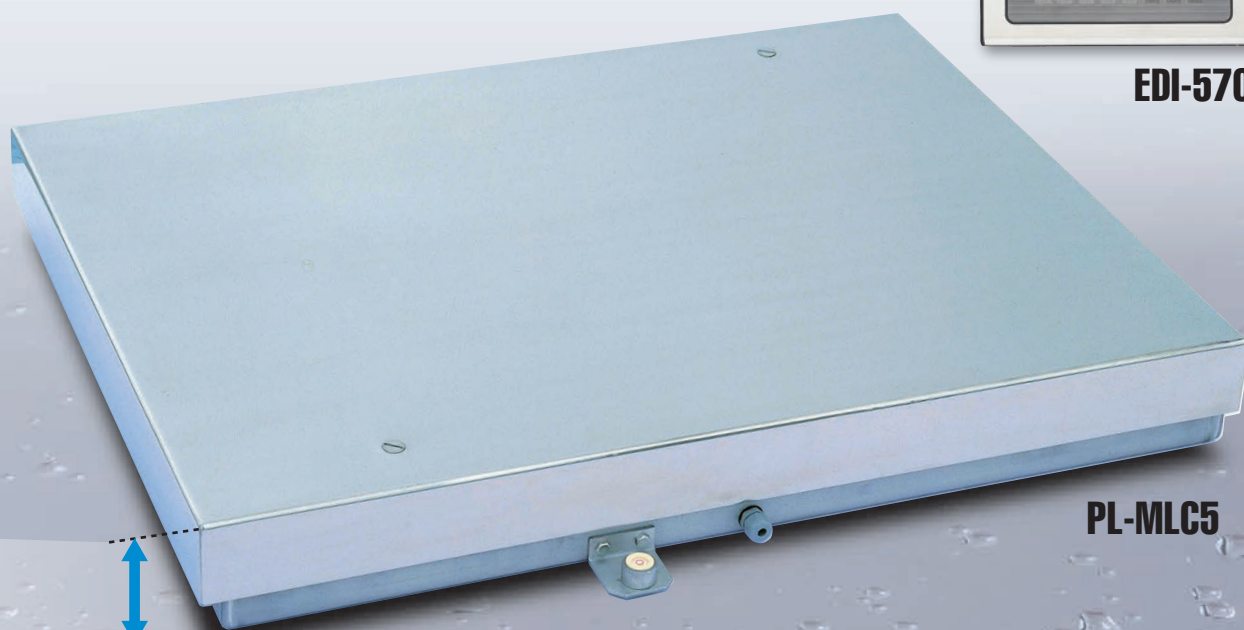
デジタル台はかり

PLシリーズ／BWシリーズ

用途に合わせてご提案



EDI-570



PL-MLC5

載台高さ

**86mmを
実現!**

デジタル台はかり 本体の選び方

デジタル台はかりの
ご購入を
考えておられる方

使用条件・ご要望

ラインに組み込みやすい
薄型構造

計量器を使つての
自動制御

台車に載せたままの計量

水洗いができる
ステンレス製

プリンタも接続可能

さまざまな周辺機器に
接続が可能

Yamato PLシリーズはデジタル台はかりで、生産現場または倉庫の任意の場所に設置し、ワゴンあるいはフォークリフトをそのまま乗り上げて計量することができる画期的なピットレス台はかりです。

PLシリーズには、**Yamato**独自の高精度型ロードセルを用いてMAX.1/6,000の高精度の実現と、2通りの風袋引ができることなど取扱いに大変便利に設計されています。

オールステンレス製もあり、水洗いができるので食品工場にも最適です。このほか、プリンタを接続することもできるので、皆様の計量管理の推進に役立ちます。

なお、取引証明用に使用される場合は基準適合証印表示品で対応いたします。

- PL-MLC5/5-S
- PL-MLC5-S(特殊仕様)
- PL-MLC9
- PL-MLC10
- BW-302

- PL-MLC5/5-S
- PL-MLC5-S(特殊仕様)
- PL-MLC9
- PL-LLC2

- PL-MLC1
- PL-MLC9

- PL-MLC5/5-S
- PL-MLC5-S(特殊仕様)
- PL-MLC9

- 一体型ジャーナルプリンタ
- セパレート型複写式ジャーナルプリンタ
- 卓上型プリンタ

- ローラコンベヤ
- リフト用ガイド
- フロープ
- リレーBOX
- USBメモリ
- 水平調節脚
- 分離スタンド
- 大型外部表示器

PL-MLC5/5-S

ステンレス製薄型台はかり

業界トップの超薄形を実現

載台高さ
PL-MLC5 (ひょう量600kg)

86mmを
実現



PL-MLC5
(PL-MLC5-S)

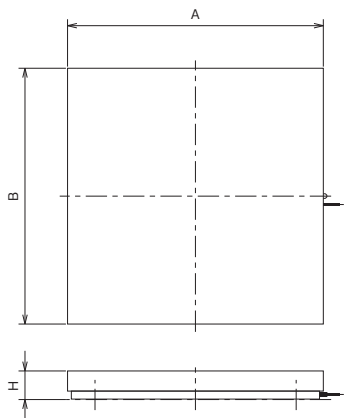
【特 長】

- ロードセルもステンレス製のため、耐食性に優れ、水洗作業現場でも使用可能。
- HACCP、GMPでの対応可能。
- シンプルな構造。(ロードセル4点直受構造)



ひょう量と載台の組合せおよび寸法表

PL-MLC5 据置タイプ

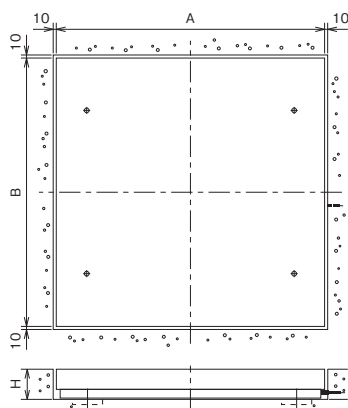


ひょう量 (kg)	目量 (kg)	載 台 寸 法 A mm × B mm						高さ H mm
		600 × 800	900 × 900	1200 × 1200	1200 × 1800	1500 × 1500	1800 × 2000	
400	0.1	●	●	●				86 ^{※1}
	0.2	●	●	●				(205/215) ^{※2}
600	0.2		●	●	●	●		101 ^{※1}
	0.5		●	●	●	●		(205/215) ^{※2}
1000	0.2			●	●	●		101 ^{※1}
	0.5			●	●	●		(215) ^{※2}
1200	0.2			●	●	●		101 ^{※1}
	0.5			●	●	●		(215) ^{※2}
2000	0.5			●	●	●	●	123 ^{※1}
	1			●	●	●	●	(215) ^{※2}
3000	0.5			●	●	●	●	123 ^{※1}
	1			●	●	●	●	(215) ^{※2}
	2			●	●	●	●	(215) ^{※2}

注記：●は表面磨き板を使用しています。他は酸洗処理とします。

※1 高さ寸法はライナー調整代を含んでおりません。 ※2 ()はPL-MLC5-Sを示します。

PL-MLC5 埋込タイプ



ひょう量 (kg)	目量 (kg)	載 台 寸 法 A mm × B mm						高さ H mm
		600 × 800	900 × 900	1200 × 1200	1200 × 1800	1500 × 1500	1800 × 2000	
400	0.1	●	●	●				93
	0.2	●	●	●				
600	0.2		●	●	●	●		108
	0.5		●	●	●	●		
1000	0.2			●	●	●		108
	0.5			●	●	●		
1200	0.2			●	●	●		108
	0.5			●	●	●		
2000	0.5			●	●	●	●	130
	1			●	●	●	●	
3000	0.5			●	●	●	●	130
	1			●	●	●	●	
	2			●	●	●	●	

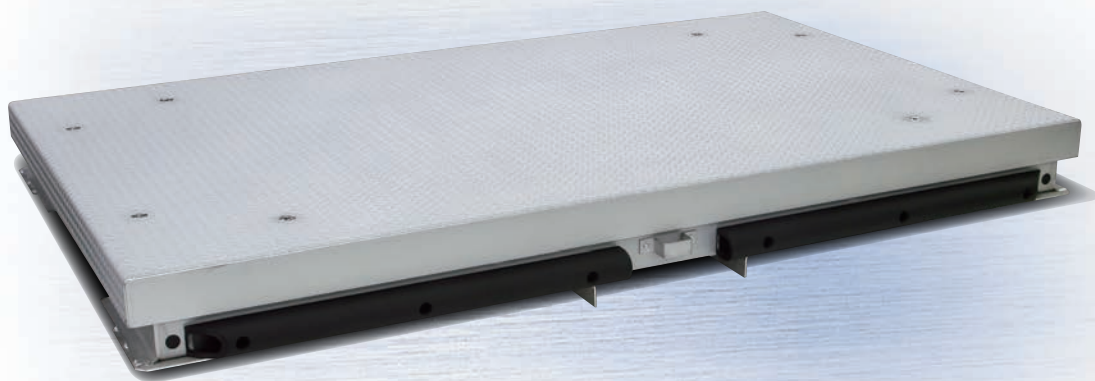
注記：埋込タイプの表面はすべて酸洗処理とします。台車乗込みの場合は事前にご相談ください。

PL-MLC5-S (特殊仕様)

オールステンレス製台はかり

【特 長】

- カバー上面縞鋼板なので滑りにくく被計量物を傷つけません。
- 緩衝機能で衝撃からロードセルを守ります。
- ケーブル取出口5カ所、使い勝手に合わせて選択できます。
- フォークリフトで移動ができます。



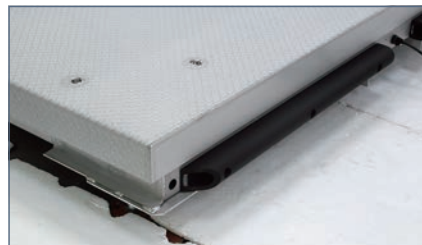
ひょう量と載台の組合せおよび寸法表

型 式	ひょう量 (kg)	目量 (kg)	載 台 寸 法 (A mm × B mm)	高さ H mm
PL-MLC5-S	3000	1	2500 × 1500	310
	5000	2	2500 × 1500	310



カバー上面縞鋼板

- 滑りにくさが被計量物を守ります



衝撃吸収ゴム (オプション)

- 接触時の衝撃から計量機を守ります



フォークガイド

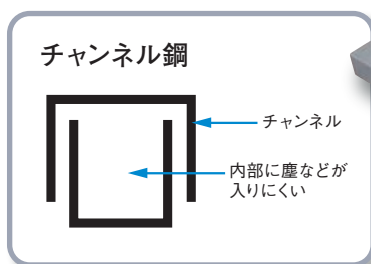
- フォークリフトで移動ができます

PL-MLC9

薄型デジタル台はかり

【特 長】

- 載台高さ、わずか85mmからの薄型設計。
(600kgタイプ)
- お客様の要求に合わせて10mm単位で
製作可能。(600kg～5,000kgまで)
- 高い堅牢性の実現。
上下フレームはチャンネル鋼を採用、
耐久性に優れた構造です。
- ステンレス製も製作可能。
- スロープ
台車乗り入れ用 (オプション)
- 取引証明用



ひょう量と載台の組合せ

(取引証明用)

型 式	ひょう量 (kg)	目 量 (kg)	載 台 寸 法 A mm × B mm							高さ (H mm)
			1000 × 1000	1200 × 1200	1500 × 1500	1200 × 1800	1500 × 1800	1800 × 1800	2000 × 2000	
PL-MLC9	600	0.2	●	●						85
					●					120
	1000	0.5	●	●	●	●	●			120
			●	●						120
	1500	0.5			●	●	●			140
			●	●						120
	2000	1			●	●	●			140
										120
PL-MLC9	3000	1		●	●			●	●	160
	5000	2						●	●	175

※標準仕様の計量本体の材質は鉄製です。

※ステンレス製も製作可能です。

※上記載台寸法以外に10mm単位で製作可能です。但し、横寸法(W)×縦寸法(D)の比は最大1:3までとなります。

※取引証明以外用の場合は、上記以外の目量も製作可能です。

PL-MLC10

薄型デジタル台はかり

農産市場、物流倉庫など 幅広い計量作業に

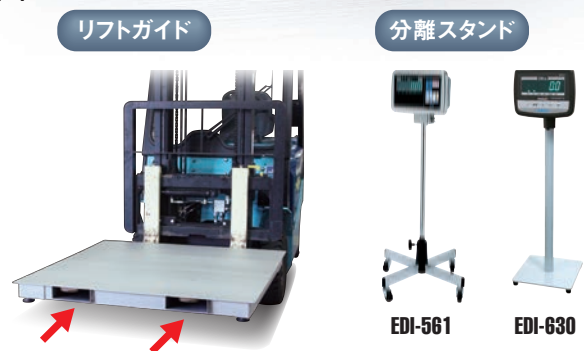
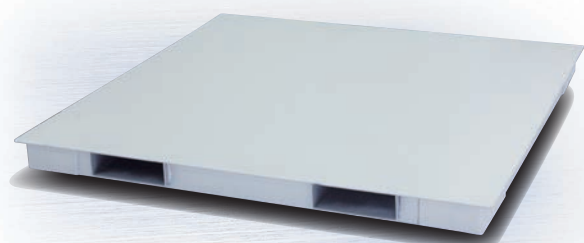
【特 長】

- 高さ99mmの超薄型設計。
- リフトガイド付、リフトガイド標準装備。フォークリフトでの移動も簡単に!
- 短納期生産体制を実現。
- 高いコストパフォーマンス
- 取引証明用

ひょう量と載台の組合せおよび寸法表

型 式	ひょう量 (kg)	目量 (g)	載台寸法 (A mm × B mm)	高さ H mm
PL-MLC10	1500	500	1200 × 1200	99

※標準仕様の計量本体の材質は鉄製です。



BW-302

デジタル台はかり

【特 長】

BW-302 SERIES

- 卓上型から大型まで22種類を標準化
- 一体型、分離スタンドタイプなど用途に合わせた使用が可能
- 600kg/100g、1,200kg/200g、2,000kg/500gの検定品対応

BW-302D SERIES

- 1/6000 (30kg/5g、60kg/10g、120kg/20g、300kg/50g) の検定品対応



ひょう量と載台の組合せおよび寸法表

本体呼称	本体寸法 (mm)	自 重 (kg)	ひょう量(kg)	3	6	15	30		60		120	150	300		600		1200		1500	2000
			目 量(g)	1	2	5	5	10	10	20	20	50	50	100	100	200	200	500	500	500
			最大風袋引量(kg)	3	6	15	30		60		120	150	300		600		1200		1500	2000
卓上型	300×350	約9	SUS製	●	●	●														
小型	350×500	約13	SUS製					●		●		●								
小型D	350×500	約13	SUS製				●		●		●									
中型	500×750	約36	SUS製							●		●		●						
中型D	500×750	約36	SUS製						●		●		●							
中型(鉄)	500×750	約35	SS製											●						
中型(鉄)D	500×750	約35	SS製									●								
特殊中型	500×750	約64	SS製											●	●					
大型	850×1000	約130	SS製										●	●	●	●	●	●	●	
大型D	850×1000	約130	SS製									●								
特大型	1200×1200	約260	SS製													●	●	●	●	
特大型(W)	1200×1800	約300	SS製																●	

※上記以外のひょう量・目量についても、取引証明以外用として製作可能です。

PL-LLC2

こうかん併用ロードセル式ピットレス台はかり

【特 長】

- 埋込み台はかりとして使用する場合
どこからでも乗り入れができるので
大変便利です。



ひょう量と載台の組合せ

型 式	ひょう量 (kg)	目量 (g)	載 台 寸 法 Amm × Bmm						
			600 × 800	900 × 900	1200 × 1200	1200 × 1800	1500 × 1500	1800 × 2000	2000 × 3000
PL-LLC2	★ 30	10 20	●						
	★ 50	20 50	●						
	★ 100	50 100	●						
	★ 300	100 200	●	●	●	●	●		
	500	100 200		★ ●	●	●	●		
	1000	200 500		●	●	●	●		
	2000	500 1kg			●	●	●	★ ●	★ ●
	3000	1kg 2kg			●	●	●	★ ●	★ ●
	5000	1kg 2kg				●	●	●	★ ●
高 さ Hmm	1t以下		185~205	185~205	185~205	185~205	185~205		
	2t以下				280~300	280~300	280~300	280~300	280~300
	5t					330~350	330~350	330~350	330~350

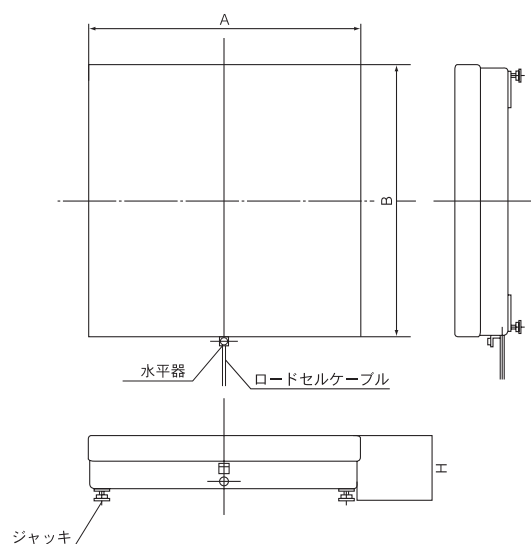
※標準仕様の計量本体の材質は鉄製です。

※被計量物を載せる際、衝撃を伴う場合は、耐圧をご指定ください。耐圧は300kg、1t、3t、5t、の4種類です。

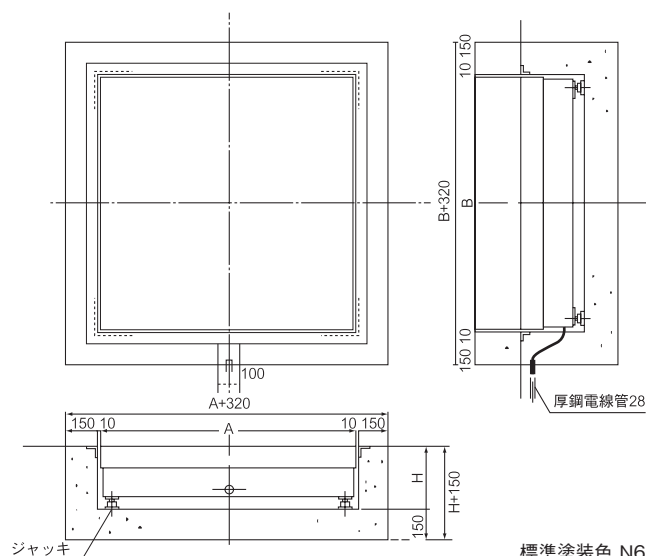
※★印のひょう量、目量および載台寸法のものは取引証明以外用品になります。

本体形状

1. 据置台はかりとして使用する場合



2. 埋込台はかりとして使用する場合



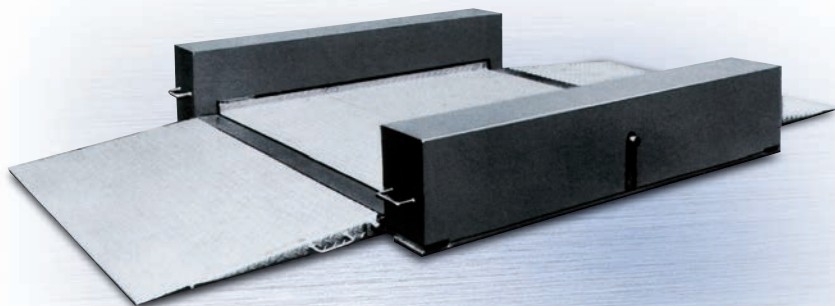
標準塗装色 N6/O

PL-MLC1

マルチロードセル式ピットレス台はかり

【特 長】

- ピットレスで台車等の乗り入れが可能です。



ひょう量と載台の組合せ

型 式	ひょう量 (kg)	目量 (g)	載 台 寸 法 Amm × Bmm			
			900 × 900	1200 × 1200	1500 × 1500	1800 × 1500
PL-MLC1	★ 100	20・50	●			
	★ 300	100・200	●			
	★ 500	100・200	●	●		
	1000	200・500		●	●	
	★ 2000	500・1kg			●	●

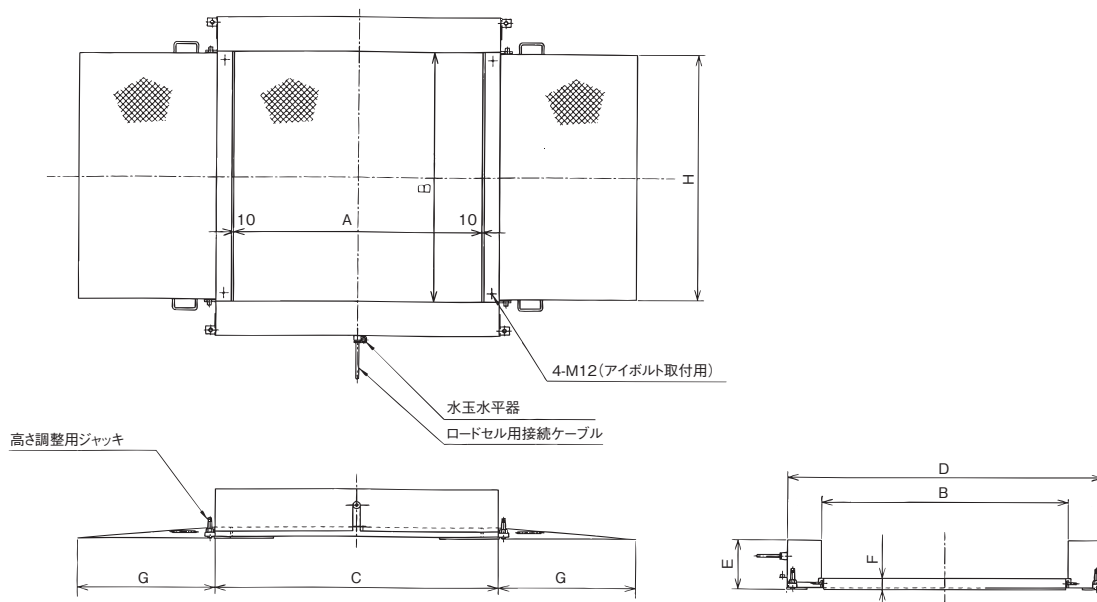
※標準仕様の計量本体の材質は鉄製です。

※指示計EDI-2100Aの場合、検定品となります。

※★印のひょう量、目量のものは取引証明以外用品になります。

本体形状および寸法表

載 台 寸 法 Amm × Bmm					傾 斜 台 mm		適用ひょう量 (kg)
A × B	C	D	E	F	G	H	
900 × 900	1070	1232	240	54.5	665	880	500kg以下
1200 × 1200	1370	1532	240	54.5	665	1180	500kg
	1420	1552	260	64	880	1200	1t
1500 × 1500	1720	1853	260	64	880	1500	1t
	1770	1873	300	80	880	1500	2t
1800 × 1500	2070	1873	300	80	880	1500	2t



Option

指示計との組み合わせ一覧表(検定品)

本体 指示計	PL-MLC5/5-S	PL-MLC5-S (特殊仕様)	PL-MLC9	PL-MLC10	BW-302	PL-LLC2	PL-MLC1
EDI-561				●	● (小型のみ)	●	
EDI-570	●	●	●		●	●	
EDI-630				●			
EDI-2100Aシリーズ	●	●	●		●	●	●
EDP-1900Aシリーズ	●	●	●			●	

※検定対象外、掲載のひょう量・載台寸法以外の場合でも、当社または取扱販売店にお気軽にご相談ください。

■デジタル指示計

EDP-1900A

[新型データプロセッサ]



■デジタル指示計

EDI-2100A

[デジタル指示制御器]



■デジタル指示計

EDI-561

[標準タイプ(質量表示のみ)]



■デジタル指示計

EDI-570

[マルチ計量タイプ]



■デジタル指示計

EDI-630



Option

オプション

■記録プリンタ

JPS-508

EDI-561用



■記録プリンタ

TPS-503W

[セパレート型ジャーナルプリンタ]
EDI-570用

※RS232C入出力が別途必要です。



■記録プリンタ

JPS-510

[一体型ジャーナルプリンタ]
EDI-630用



■複写プリンタ(テープ式)

PRT-600

EDP-1900A/
EDI-2100A用



■複写プリンタ(カード式)

TM-U590M

EDP-1900A/
EDI-2100A用



■サーマルプリンタ

PRT-400

EDP-1900A用



■USBメモリ

EDI-570/630用

セパレート用、
一体型用か
分離スタンド用を
選択ください。



■分離スタンド

EDI-561/570用



■大型外部表示器



■リレーBOX

EDI-570/630用



[OP-21]

[OP-22] ブザー付

[OP-23] ハットライト付

[OP-25] ブザー付／ハットライト付

■ローラコンベヤ

PL-MLC9用



■リフト用ガイド

PL-MLC9用



■水平調節脚

PL-MLC9用



■スロープ

PL-MLC9用



■水平調節脚

PL-MLC5-S用



デジタル台はかりと計量法について

① 検定とは

デジタル台はかりにより計量した値を取引に使用したり、また公的な証明に用いる場合は、このデジタル台はかりが計量法に定められた『検定』に合格したものでなくてはなりません。

検定を行ったデジタル台はかりが、その構造(性能及び材料の性質を含む)が定められた技術上の基準に適合し、その器差が定められた検定公差を超えないことが合格条件になります。検定合格となった特定計量器には、検定証印等が付されます。この証印が付されていることが、取引・証明に使用できる計量器の“証”となります。言い換えれば、この証印が付されていないと、その計量器で計量された値は取引・証明に使用できません。したがって、検定の必要の有無は、その計量器で計量した値の使用目的によります。

※器差：計量値から真実の値を減じた値

目量で表した質量の値	検定公差(3級)
0以上、500以下	目量の0.5倍
500を超え、2,000以下	目量
2,000を超え、10,000以下	目量の1.5倍

② 指定製造事業者制度とは

優れた品質管理能力を有する製造事業者に対して経済産業大臣が指定を行い、指定を受けた特定計量器については、省令で定める技術基準に基づく自主検査を行うことで、検定に代えることができる制度です。

この制度による特定計量器については、“基準適合証印”が付されます。“基準適合証印”を付した計量器も、検定に合格したものと同一扱いになります。



検定証印



基準適合証印

③ 特定計量器とは

取引・証明における計量に使用されたり、主として一般消費者の生活の用に供される計量器のうち、適正な計量の実施を確保するためにその構造・器差に係る基準を定める必要があるものをいい、政令(計量法施行令第2条)で定めるものをいいます。

④ 最小測定量とは

デジタル台はかりの精度等級は、一般的に3級に属します。3級の最小測定量は目量の20倍以上に規定されています。例えば目量が0.5kgの計量器では、10kgが最小測定量になります。

⑤ 定期検査とは

検定合格済みのデジタル台はかりを使用する者(計量証明事業者が計量証明に使用する特定計量器及び適正計量管理事業所で使用する特定計量器を除く)は、都道府県知事、特定市町村長、指定定期検査機関のいずれかが行う定期検査もしくは計量士による代検査を受けなければなりません。定期検査は、使用中の特定計量器の精度や性能を確認するための検査であり、取引・証明用としてこれ以後も続けて使用できるかを判断するために、2年ごとに1回受検する必要があります。

定期検査の合格条件は、次のとおりです。

- (1) 検定証印又は基準適合証印が付されていること
- (2) 性能が特定計量器検定検査規則に定める技術上の基準に適合すること
- (3) 器差が特定計量器検定検査規則に定める使用公差を超えないこと

※使用公差は検定公差の2倍です。

デジタル台はかりをより永くご使用いただくためには、定期的な保守点検、または本体のオーバーホールを含めた維持管理が必要です。当社、または取扱販売店へご相談下さい。

信頼・技術・創造

大和製衡株式会社

本社 営業 TEL.078-8688 兵庫県明石市茶園場町5番22号 TEL.078-918-5555
東日本支店 〒105-0013 東京都港区浜松町1丁目22番5号 KDX浜松町センタービル4階 TEL.03-5776-3121
中日本支店 〒460-0008 名古屋市中区栄5丁目27番14号 朝日生命名古屋栄ビル5階 TEL.052-238-5730
東北オフィス 〒020-0034 岩手県盛岡市盛岡駅前通16番21号 盛岡駅前通ビル4階 TEL.019-619-3340
北関東オフィス 〒350-0822 埼玉県川越市大字山田1888番地1 TEL.049-215-3122
千葉営業所 〒264-0025 千葉市若葉区都賀4丁目8番18号 ショー・エム都賀1階 TEL.043-214-3920
九州営業所 〒810-0044 福岡市中央区六本松2丁目12番25号 ベルヴィ六本松6階 TEL.092-577-1591
営業時間外緊急技術相談窓口 TEL.078-918-6168

URL: www.yamato-scale.co.jp