

安全・安心をはかる

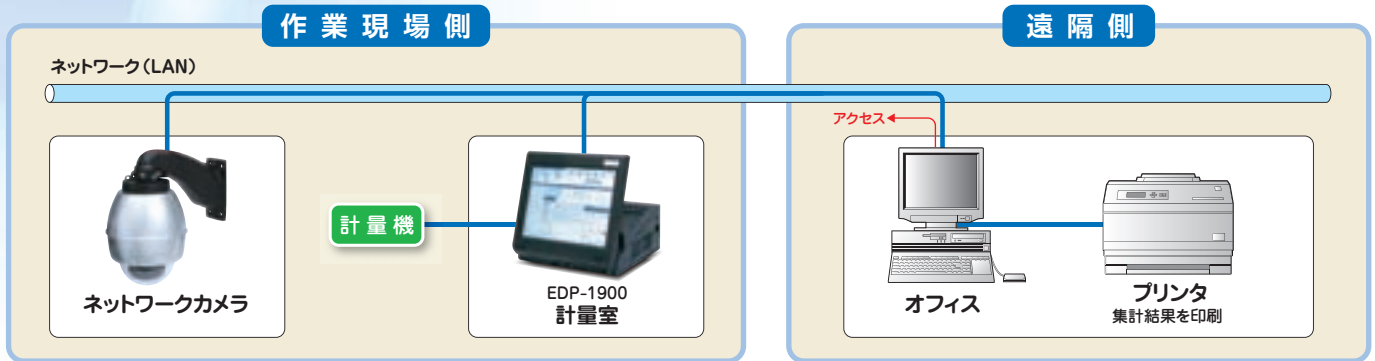
TRUCK SCALE

安全輸送機器



④ LAN機能

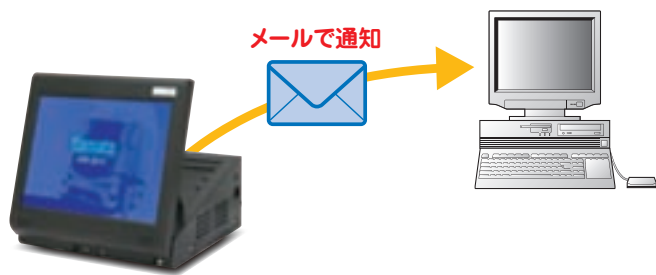
LANで接続されたパソコンで、EDP-1900の計量データの管理が行えます。



⑤ メール送信機能

定刻時に計量データ、集計結果を登録したアドレスへメール送信できます。

1日分の計量データ・日報集計データなどのデータ送信や、エラー発生時にメールでお知らせすることもでき、遠隔側への情報の送信が容易にできます。



⑦ 音声・メロディ案内

車両の進入時や、発車OK時に音声・メロディでお知らせします。



⑥ 計量状態を監視(オプション)

■上部から確認タイプ ネットワークカメラ(オプション)による計量状態の監視が可能です。

ネットワークカメラの画像は計量データと一緒に保存でき、監視内容が記録として残せます。



⑧ 多機能なデータベースを搭載

車番登録4,000件、計量実績データ30,000件の保存が可能で、大量のデータを管理でき、検索機能と集計機能で知りたい情報に素早くアクセスできます。

⑨ 安心のバックアップ機能

定刻時と、電源オフ時に、登録データと、計量データと、設定データを自動的にバックアップしますので、万が一の故障時でも大切なデータは安全です。

オプションユニット

データプロセッサEDP-1900には、
各種周辺機器が取り付け可能です。
オプションユニットとしてご利用いただければ、
トラックスケールをより有効的にご活用できます。



EDP-1900

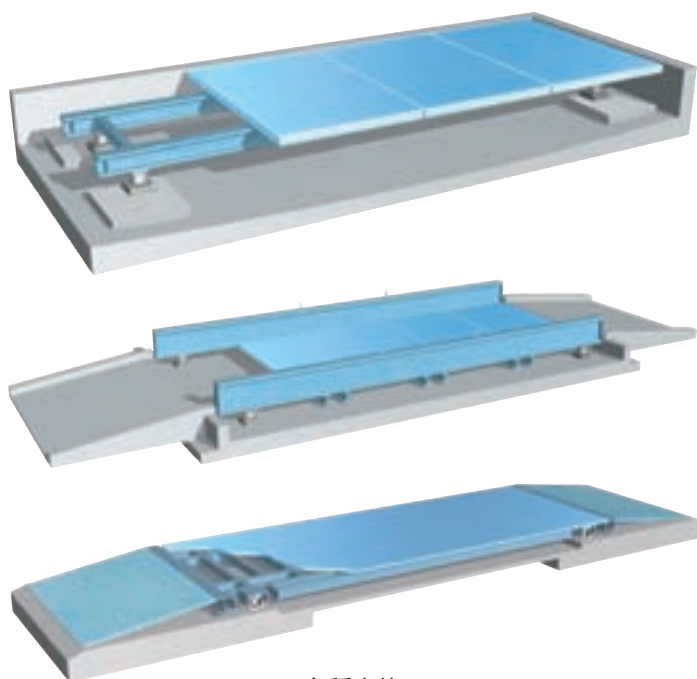
上部からの
確認用

前方からの
確認用



ネットワークカメラ

トラックスケールの「上部から確認タイプ」と、「前方から確認タイプ」の2タイプ。



各種本体



大型表示器

トラック運転手に計量した値をお知らせします。



ポスト型RFIDカードリーダ盤

トラック運転手によるカードタッチ操作で計量ができますので、作業の効率化ができます。



RFID 卓上カードリーダ

オペレータによる操作がカードタッチ操作のみとなり、作業の効率化ができます。



サーマルプリンタ

高速印字で計量伝票を発行します。



複写プリンタ(カード式)

単票用紙(カード式)で計量伝票を発行します。



複写プリンタ(テープ式)

連続用紙(テープ式)で計量伝票を発行します。



集計プリンタ

A4用紙に集計結果をプリントアウトできます。



遮断機

トラック運転手に発車OKをお知らせします。



信号灯

トラック運転手に発車OKをお知らせします。

OPTIONAL UNIT

トラックスケール本体の選び方

使用目的

トラックの計量を
考えておられる方

- 商品取引に使用する。
- 計量する物の単価が高額なので正確な計量が必要。
- トラックの積載物の算出(総重-車体重量)を自動で行いたい。
- 集計機能がほしい。

- 商品取引には使用しない。
- 取引先の伝票の重量で精算しているが、重量チェックしたい。
- 海外輸出コンテナを計量したい。
- とにかく設備コストを安価にしたい。
- 計量台数が多いのでスピーディーに計量したい。
- 過積載違反や軸重違反を未然に防ぎたい。

- トレーラーやトラックの横転事故防止に使用したい。
- 輸入コンテナの積荷のバランスをコンテナを開けずに確認したい。

使用条件・ご要望

- 敷地が狭い。
- フォークリフトやトラックが構内を走る。

**ピット式
トラックスケール**
がお奨めです。

ページ
7
~
8

- 敷地が広く、トラックスケールの設置スペースが簡単に確保できる。
- 基礎工事費を安価にしたい。

**ピットレス式
トラックスケール**
がお奨めです。

ページ
9
~
10

- 工事現場、解体現場等で使用するため、使用期間が短い。
- 使用期間が終われば撤去するので基礎工事をしたくない。

**基礎レス式
トラックスケール**
がお奨めです。

ページ
11

- 基礎を深く掘れない。
- 将来、設置場所を変更するので、基礎工事を簡単なものにしたい。

**低床式
トラックスケール**
がお奨めです。

ページ
12

- 軸重、総重が計量できればいい。

**簡易走行型トラック
スケール(軸重タイプ)**
がお奨めです。

ページ
16

- 軸重、総重だけではなく、輪重、偏荷重も計量したい。

**簡易走行型トラック
スケール(輪重タイプ)**
がお奨めです。

ページ
16

**3次元重心測定機能付
トラックスケール(G-DAM)**
がお奨めです。

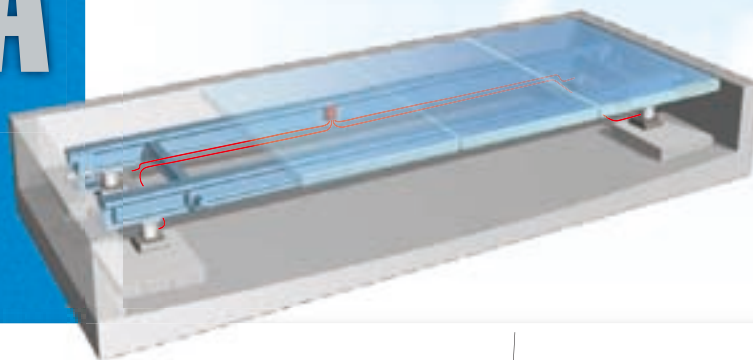
ページ
15

□ピットタイプ

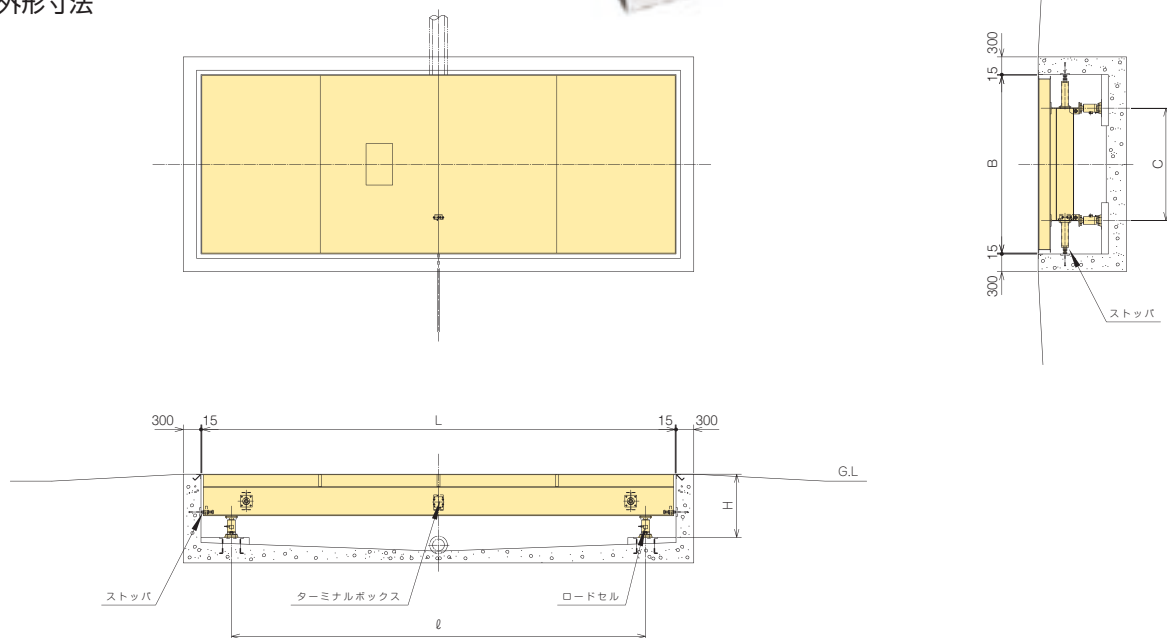
▶標準タイプ

TS-MLC23A

従来品の長所を継承した標準タイプ。



■外形寸法



(mm)

ひょう量	目量	載台寸法 (B×L)	H	C	l	N (ロードセル個数)	本質安全防爆 対応可否
10t	5kg	2.2× 4.5m	762	1,700	3,900	4	○
		2.4× 5.5m	762	1,800	4,700	4	○
15t	5kg	2.2× 4.5m	762	1,700	3,900	4	○
		2.4× 5.5m	762	1,800	4,700	4	○
20t / 25t	5kg	2.7× 6.5m	915	1,900	5,620	4	○
		2.7× 6.5m	915	1,900	5,620	4	○
30t	10kg	3.0× 7.5m	1,070	1,900	6,500	4	○
		3.0× 8.0m	1,070	1,900	7,000	4	○
		3.0×10.5m	1,175	1,900	8,500	4	○
		3.0×12.0m	1,175	1,900	10,000	4	○
40t	10kg	3.0× 7.5m	1,070	1,900	6,500	4	○
		3.0× 8.0m	1,070	1,900	7,000	4	○
		3.0×10.5m	1,175	1,900	8,500	4	○
		3.0×12.0m	1,175	1,900	10,000	4	○
50t	10kg	3.0×15.0m	1,070	1,900	14,000	6	○
		3.0×10.5m	1,175	1,900	8,500	4	○
		3.0×12.0m	1,165	1,900	10,000	4	○
60t	10kg	3.0×15.0m	1,070	1,900	14,000	6	○
		3.0×15.0m	1,300	1,900	12,000	4	○
	20kg	3.0×15.0m	1,095	1,900	14,000	6	○

* 標準塗装色 マンセルN6

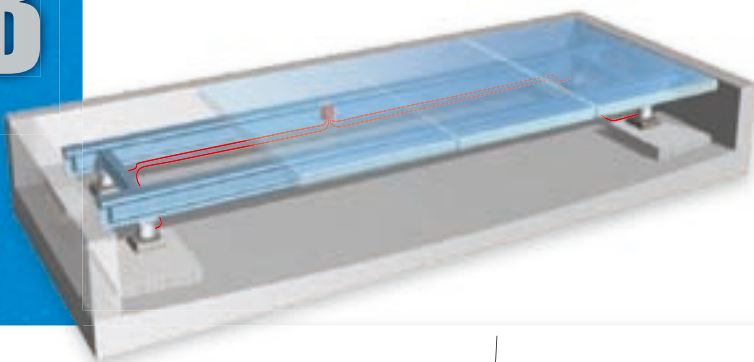
* 掲載のひょう量、載台寸法以外の場合でも、当社または取扱販売店にお気軽にご相談ください。

載台を地中のピット内に設置する事により、載台上面と地上面が同一レベルとなるため、設置長さが短くなります。

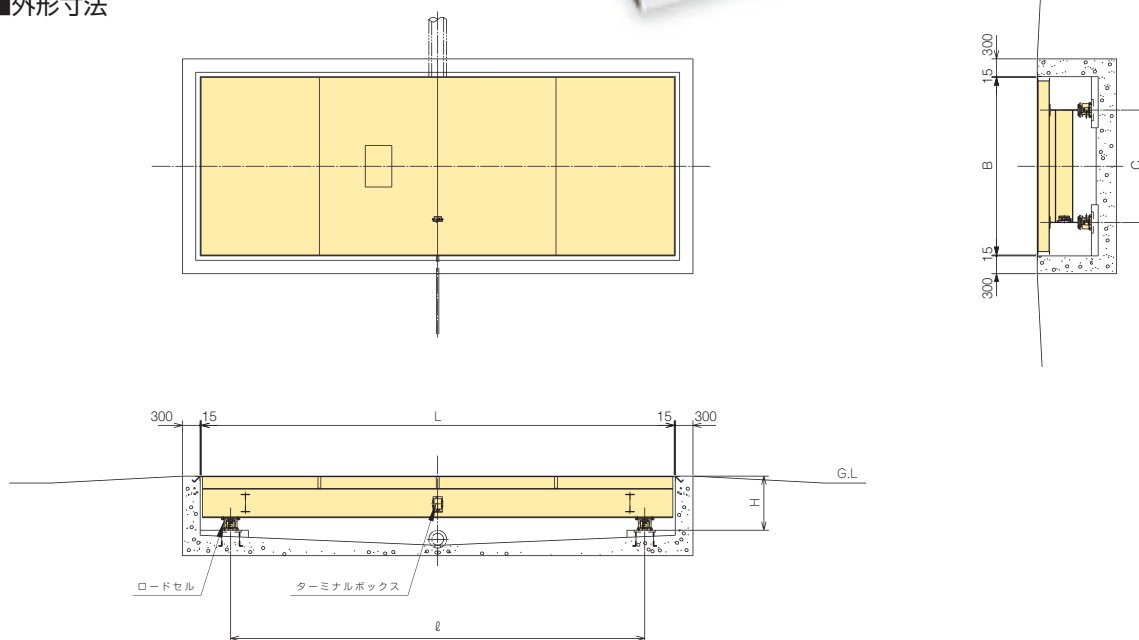
▶ハイグレードタイプ

TS-MLC23B

ストップレス構造と、オールステンレス製ロードセルを導入したハイグレードタイプ。ストップレス構造のため、基礎工事が安価となります。ロードセルがオールステンレス製のため、雨水に強くっております。



■外形寸法



(mm)

ひょう量	目量	載台寸法 (B×L)	H	C	ℓ	N (ロードセル個数)	本質安全防爆 対応可否
15t/20t/25t	5kg	2.7× 6.5m	815	1,900	5,620	4	○
		3.0× 7.5m	915	1,900	6,500	4	○
30t	10kg	3.0× 8.0m	915	1,900	7,000	4	○
		3.0×10.5m	1,020	1,900	8,500	4	○
		3.0×12.0m	1,020	1,900	10,000	4	○
40t	10kg	3.0× 7.5m	915	1,900	6,500	4	○
		3.0× 8.0m	915	1,900	7,000	4	○
		3.0×10.5m	1,020	1,900	8,500	4	○
		3.0×12.0m	1,020	1,900	10,000	4	○
50t	10kg	3.0×15.0m	915	1,900	14,000	6	○
		3.0×10.5m	1,020	1,900	8,500	4	○
		3.0×12.0m	1,010	1,900	10,000	4	○
		3.0×15.0m	915	1,900	14,000	6	○

* 標準塗装色 マンセルN6

* 掲載のひょう量、載台寸法以外の場合でも、当社または取扱販売店にお気軽にご相談ください。

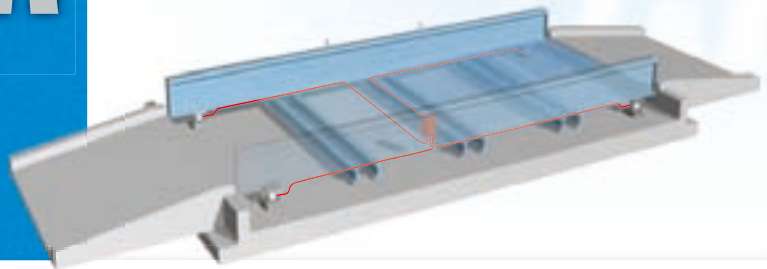
□ピットレスガードタイプ

地上設置のため、地中に深くピットを掘る

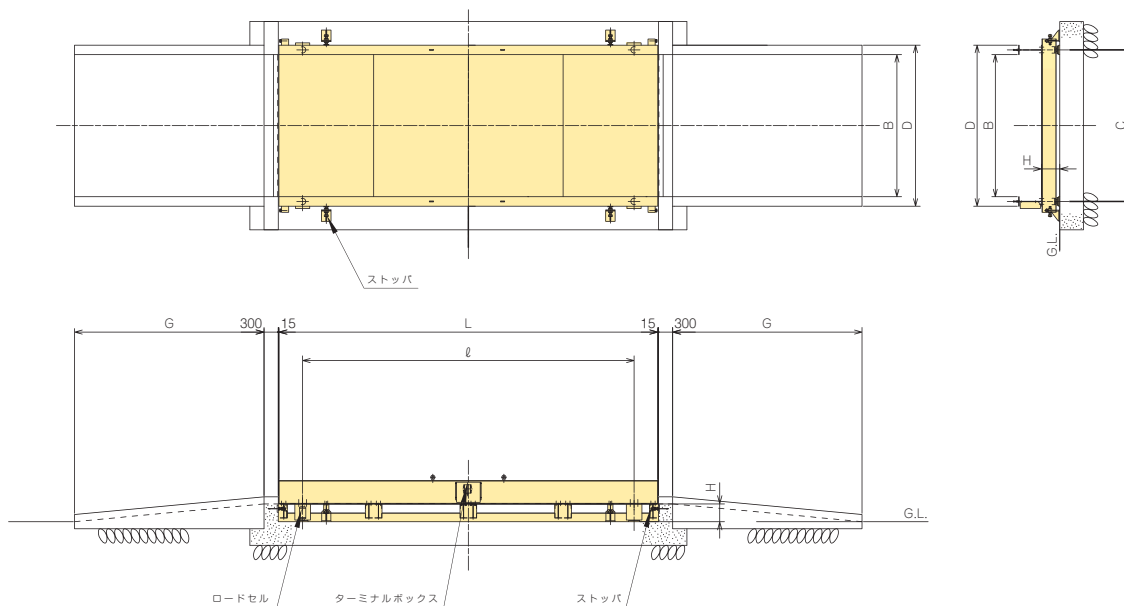
▶標準タイプ

TS-MLC44A

従来品の長所を継承した標準タイプ。



■外形寸法



(mm)

ひょう量	目量	載台寸法 (B×L)	H	C	ℓ	G	D	N (ロードセル個数)	本質安全防爆 対応可否
10t	5kg	2.2× 4.5m	320	2,400	3,900	3,500	2,600	4	○
		2.4× 5.5m	320	2,600	4,700	3,500	2,800	4	○
15t	5kg	2.2× 4.5m	320	2,400	3,900	3,500	2,600	4	○
		2.4× 5.5m	320	2,600	4,700	3,500	2,800	4	○
20t	5kg	2.7× 6.5m	320	2,900	5,600	3,500	3,100	4	○
		2.7× 6.5m	320	2,900	5,600	3,500	3,100	4	○
30t	10kg	3.0× 7.5m	375	3,200	6,500	4,000	3,400	4	○
		3.0× 8.0m	375	3,200	7,000	4,000	3,400	4	○
		3.0×10.5m	375	3,200	8,500	4,000	3,400	4	○
		3.0×12.0m	375	3,200	10,000	4,000	3,400	4	○
40t	10kg	3.0× 7.5m	375	3,200	6,500	4,000	3,400	4	○
		3.0× 8.0m	375	3,200	7,000	4,000	3,400	4	○
		3.0×10.5m	375	3,200	8,500	4,000	3,400	4	○
		3.0×12.0m	375	3,200	10,000	4,000	3,400	4	○
50t	10kg	3.0×15.0m	375	3,200	14,000	4,000	3,400	6	○
		3.0×10.5m	375	3,300	8,500	4,000	3,600	4	○
		3.0×12.0m	375	3,300	10,000	4,000	3,600	4	○
60t	10kg	3.0×15.0m	375	3,200	14,000	4,000	3,400	6	○
		3.0×15.0m	400	3,300	12,000	4,200	3,600	4	○
	20kg	3.0×15.0m	400	3,200	14,000	4,200	3,400	6	○

* 標準塗装色 マンセルN6

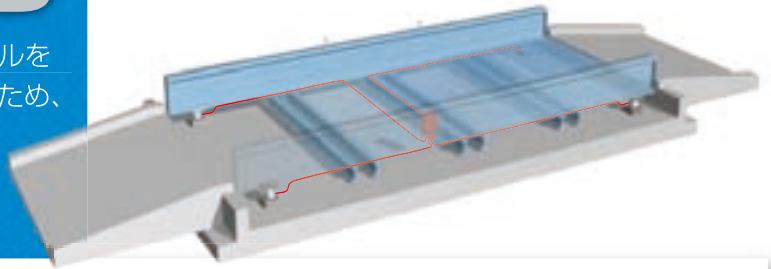
* 掲載のひょう量、載台寸法以外の場合でも、当社または取扱販売店にお気軽にご相談ください。

必要が無く、その分基礎工事が安価となります。また、両サイドにガードがあるため、進入速度が抑制され長期的な安定計量ができます。

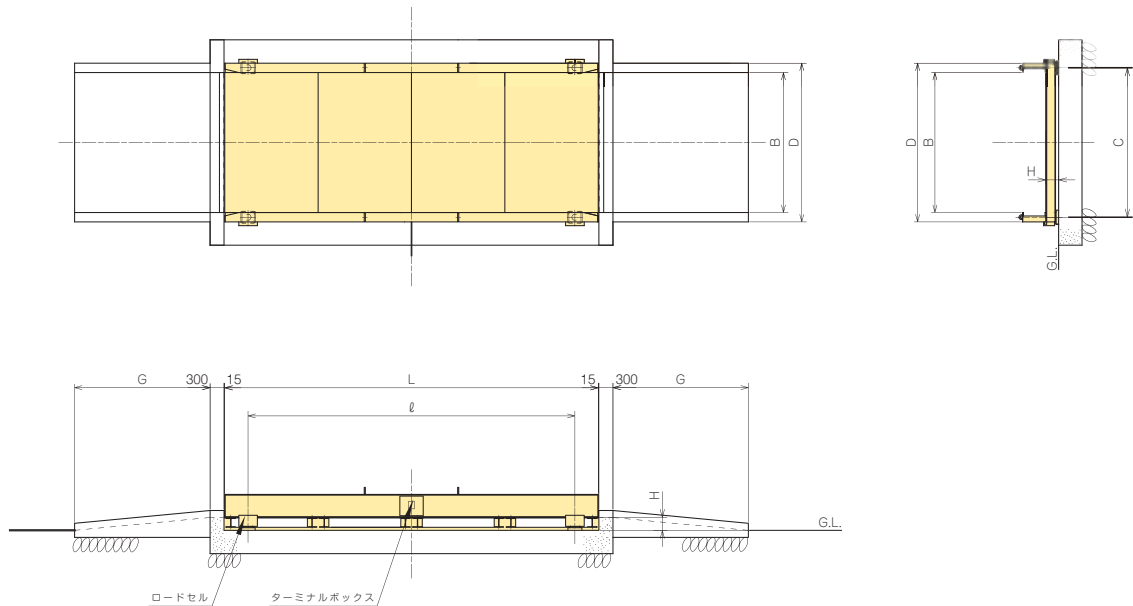
▶ハイグレードタイプ

TS-MLC44B

ストップレス構造と、オールステンレス製ロードセルを導入したハイグレードタイプ。ストップレス構造のため、基礎工事が安価となります。ロードセルがオールステンレス製のため、雨水に強くなっております。



■外形寸法



(mm)

ひょう量	目量	載台寸法 (B×L)	H	C	ℓ	G	D	N (ロードセル個数)	本質安全防爆 対応可否
15t/20t	5kg	2.7× 6.5m	275	2,900	5,600	2,900	3,100	4	○
		3.0× 7.5m	275	3,200	6,500	2,900	3,400	4	○
30t	10kg	3.0× 8.0m	275	3,200	7,000	2,900	3,400	4	○
		3.0×10.5m	275	3,200	8,500	2,900	3,400	4	○
		3.0×12.0m	275	3,200	10,000	2,900	3,400	4	○
40t	10kg	3.0× 7.5m	275	3,200	6,500	2,900	3,400	4	○
		3.0× 8.0m	275	3,200	7,000	2,900	3,400	4	○
		3.0×10.5m	275	3,200	8,500	2,900	3,400	4	○
		3.0×12.0m	275	3,200	10,000	2,900	3,400	4	○
50t	10kg	3.0×15.0m	275	3,200	14,000	2,900	3,400	6	○
		3.0×10.5m	275	3,300	8,500	2,900	3,600	4	○
		3.0×12.0m	275	3,300	10,000	2,900	3,600	4	○
		3.0×15.0m	275	3,200	14,000	2,900	3,400	6	○

* 標準塗装色 マンセルN6

* 掲載のひょう量、載台寸法以外の場合でも、当社または取扱販売店にお気軽にご相談ください。

基礎レスタイプ

基礎施工の必要がありません。

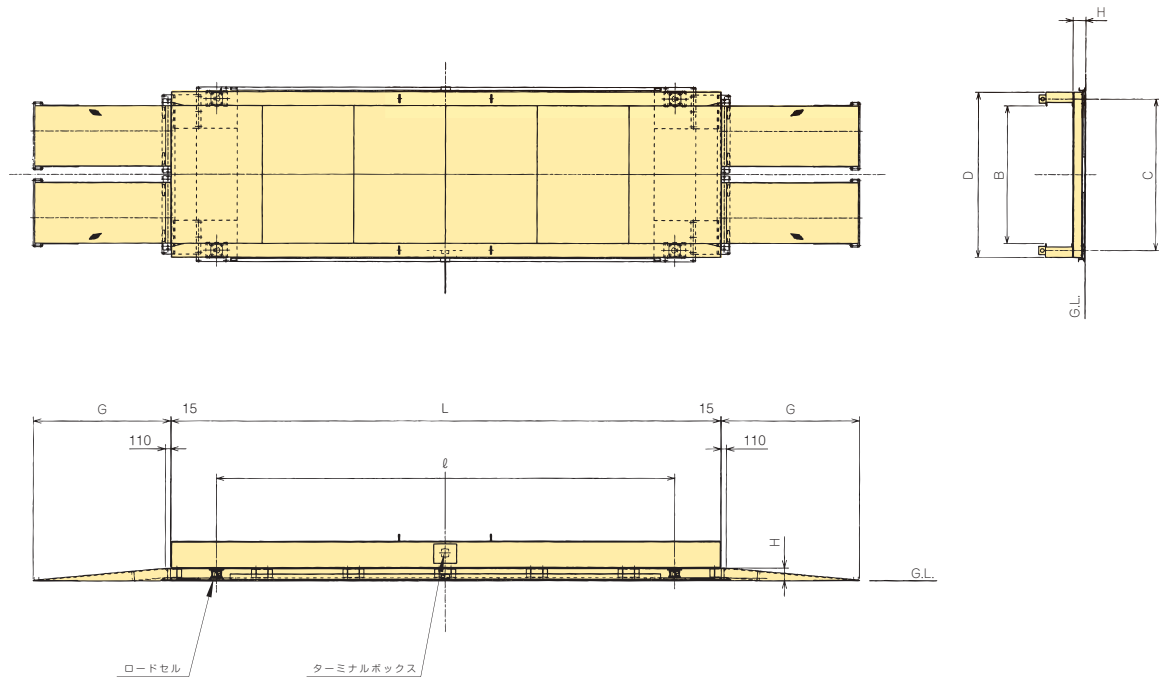
▶基礎レスタイプ

ロードセルがオールステンレス製のため雨水に強く、平坦な場所に置くだけなので、基礎工事を行う必要がありません。また、短期間で使用が終われば、簡単に撤去することができます。

- **コンクリート面に設置可能**
(アスファルト・砂利の地面は設置不可)
- **計量精度: 1 / 3000**
(ひょう量が40t・50tの場合、目量20kg)
- **設置場所レベル: 1 / 200以内**



■外形寸法



(mm)

ひょう量	目量	載台寸法 (B×L)	H	C	ℓ	G	D	N (ロードセル個数)	本質安全防爆 対応可否
30t	10kg	3.0× 7.5m	275	3,200	6,500	3,010	3,400	4	○
		3.0× 8.0m	275	3,200	7,000	3,010	3,400	4	○
		3.0×10.5m	275	3,200	8,500	3,010	3,400	4	○
		3.0×12.0m	275	3,200	10,000	3,010	3,400	4	○
40t	20kg	3.0× 7.5m	275	3,200	6,500	3,010	3,400	4	○
		3.0× 8.0m	275	3,200	7,000	3,010	3,400	4	○
		3.0×10.5m	275	3,200	8,500	3,010	3,400	4	○
		3.0×12.0m	275	3,200	10,000	3,010	3,400	4	○
50t	20kg	3.0×15.0m	275	3,300	12,000	3,010	3,600	4	○
		3.0×10.5m	275	3,300	8,500	3,010	3,600	4	○
		3.0×12.0m	275	3,300	10,000	3,010	3,600	4	○
		3.0×15.0m	275	3,300	12,000	3,010	3,600	4	○

*標準塗装色 マンセルN6

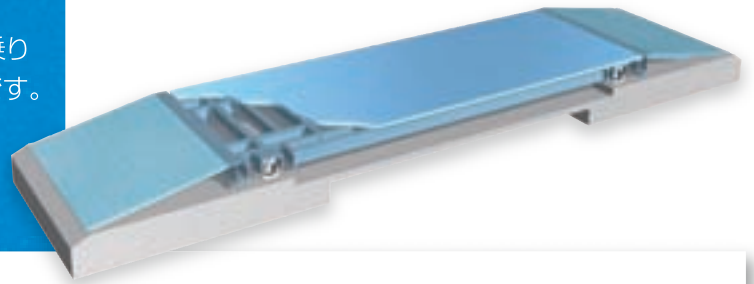
* 掲載のひょう量、載台寸法以外の場合でも、当社または取扱販売店にお気軽にご相談ください。

低床型タイプ

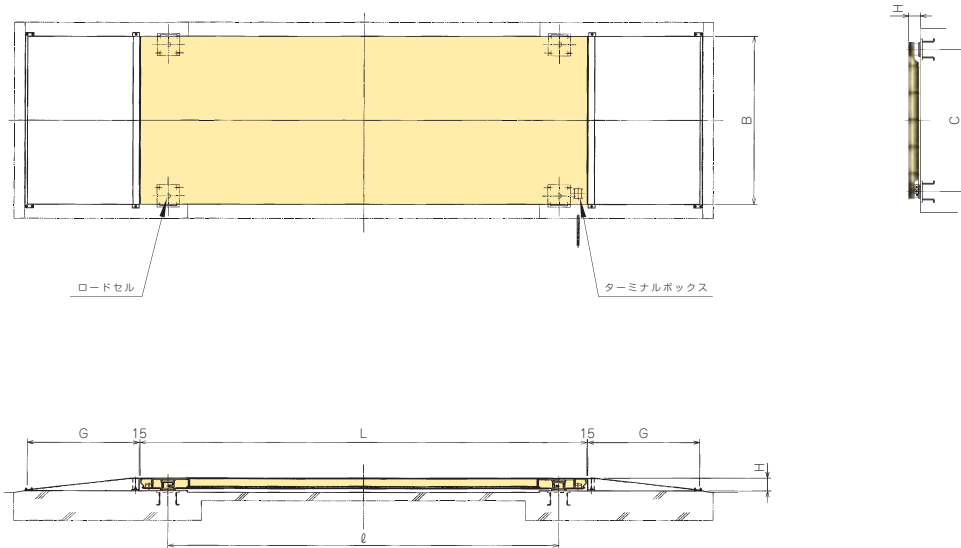
▶ピットレス超薄形タイプ

TS-MLC51

DCC 1型デジタルロードセルを最大限に生かし、乗り込み高さ230mmの地上設置形トラックスケールです。乗り込み高さが低い分スロープも短くなります。基礎は、平らにコンクリートを打つだけです。基礎工事が安価となります。



■外形寸法



(mm)

ひょう量	目量	載台寸法 (B×L)	H	C	ℓ	G	N (ロードセル個数)	本質安全防爆 対応可否
20t	10kg	2.7× 6.5m	230	2,400	5,500	2,400	4	×
		3.0× 8.0m	230	2,700	7,000	2,400	4	×
30t	10kg	3.0×10.5m	230	2,700	9,200	2,400	6	×
		3.0×12.0m	230	2,700	10,200	2,400	6	×
40t	10kg	3.0× 8.0m	230	2,700	7,000	2,400	4	×
		3.0×10.5m	230	2,700	9,200	2,400	6	×
		3.0×12.0m	230	2,700	10,200	2,400	6	×
50t	10kg	3.0×15.0m	230	2,700	13,000	2,400	6	×
		3.0×10.5m	230	2,700	9,200	2,400	6	×
		3.0×12.0m	230	2,700	10,200	2,400	6	×
		3.0×15.0m	230	2,700	13,000	2,400	6	×

* 標準塗装色 マンセルN6
* ピットタイプの超薄形も準備しております。

* 掲載のひょう量、載台寸法以外の場合でも、当社または取扱販売店にお気軽にご相談ください。

ロードセルユニット

▶ デジタルロードセルとデータプロセッサEDP-1900だけの交換も可能

トラックスケールに魅力を感じるが、設置済みのトラックスケールがあるというユーザーのために、大和製衡はデジタルロードセルとデータプロセッサ交換を行うだけでトラックスケールへの変身を実現させます。基本部分の高さ調整とデータプロセッサ設置だけでよく、従来の基礎や載台はそのまま利用できます。

トラックスケールに使用されるロードセルは、計量信号がデジタルで出力されるデジタルロードセルです。

また、大和製衡のロードセルは、「IP68」という高い防塵性防水性をもっております。

さらにDCC1型は材質にステンレスを使用しているため、錆びにくく、耐久性も上がっております。



本質安全防爆対応トラックスケール

▶ 爆発危険場所でも安全に使用可能

- ① 可燃性ガス・引火性液体の取り扱いのある石油化学工場、ガスプラントの爆発危険場所でも安全にご使用いただけるトラックスケールです。
- ② 本質安全防爆対応デジタルロードセルで防爆性能ExiaIICT4を実現！（幅広い雰囲気ガスに対応しています。）
燃料電池製造工場などの水素を使用されている危険場所でもご使用いただけます。
- ③ 下表の全ての雰囲気ガスと危険場所に対応しています。

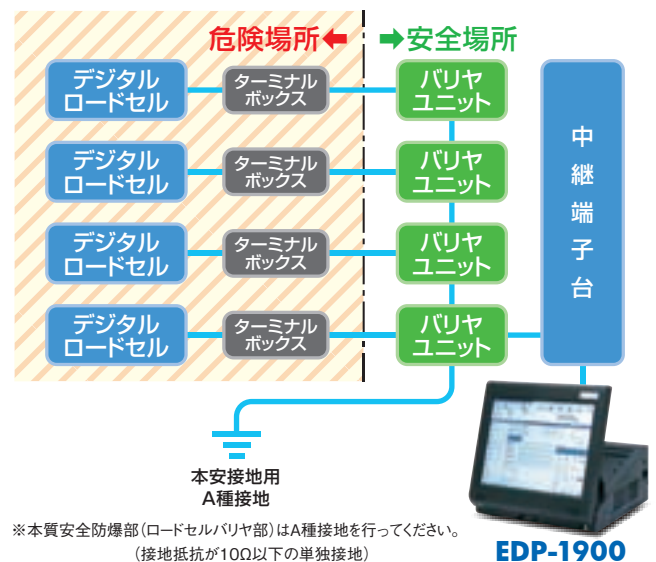
■ 対応ガス表（一例）

		温度等級			
		T1	T2	T3	T4
グループ	II A	アセトン	エタノール	ガソリン	アセトアルデヒド
		アンモニア	1-ブタノール	石油エーテル	
		エタン	ブタン	ヘキサン	
		トルエン	メタノール	硫化水素	
		プロパン			
	II B	ベンゼン		小 危	度
		メタン			
	II C	都市ガス	エチレン		
		水性ガス	アセチレン		
		水素			

■ 対応する危険場所

- 特別危険箇所(旧0種場所)
- 第一類危険箇所(旧1種場所)
- 第二類危険箇所(旧2種場所)

■ システム構成



* 本質安全防爆に対応できるトラックスケール本体の型式・ひょう量・載台寸法については、各本体のページをご参照下さい。

▶ 注記「トラックスケール設置の推奨条件」

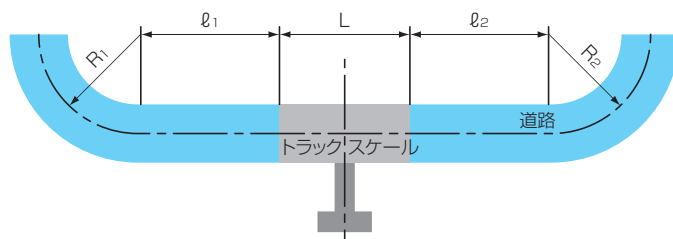
① トラックスケールの機能を保つため右記寸法が必要です。

(イ) トラックスケールへの通路は、トラックスケールが設置される前後とも、トラックスケールの長さに対応する部分は直線にしてください。

$$l_1 \text{ および } l_2 \geq L$$

(ロ) 計重機への通路の傾斜は、前後とも1/10よりゆるやかにしてください。

② トラックスケールは一般的に屋外に設置されますので、基礎内の排水については十分考慮してください。



▶ 機種選定プロセス

ステップ① ひょう量の決定

ひょう量は、10t、15t、20t、25t、30t、40t、50t、60tからお選びください。
上記以外でも製作可能ですので、当社までお気軽に問合せください。

ステップ② 載台寸法の決定

下記の図より載台寸法をお選びください。

a. 長さ(L).....トラックの軸距 L_1 +約1,500mm

b. 幅(B).....トラックの輪距(後輪)R+約800mm



ステップ③ 本体型式の決定

設置条件、設置スペースに応じて本体型式をお選びください。当社はピットタイプからピットレスタイプ、低床形タイプなどのラインナップを取り揃えております。

ステップ④ 仕様を決定

防爆仕様、機器のオプション等のご要望をお聞かせください。また塗装等の特殊対応も、当社にお任せください。

G-DAM (Gravity Detect & Alert Machine)

▶ 3次元重心測定機能付トラックスケール



Q コンテナトレーラーの横転事故はどうして起こるの？

A 運転手の過失等もあるが、コンテナの積荷のアンバランスも原因の一つと言われています。

Q コンテナの積荷のアンバランスってどういう状態のこと？

A 積荷が左右のどちらか一方に片寄っていたり、たくさん積みたい一心で、上に積み上げることで重心が高くなったりする状態のことです。

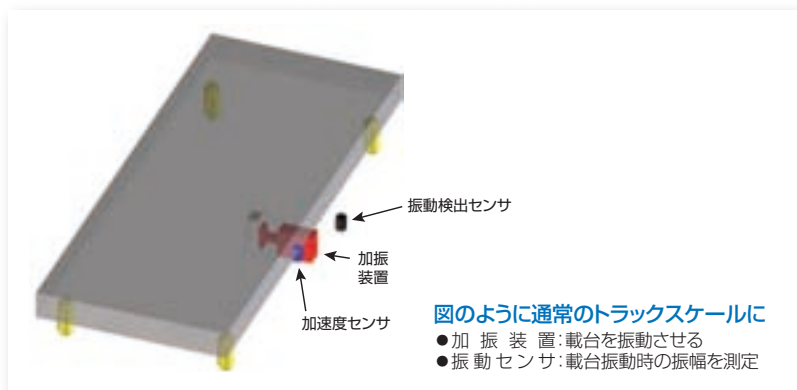
Q 積荷がアンバランスになっているかは、コンテナを開ければ分かるんじゃないの？

A コンテナは送り先につくまで封印されていて、開ける事が出来ないんです。だから、運転手もアンバランスかどうかは分からないまま走るしかないんです。

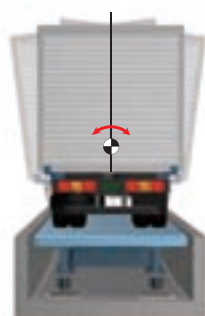
Q コンテナを開けずにアンバランスかどうか分かる方法は無いの？

A このG-DAMを使えば、簡単に積荷の状態(積荷の左右の片寄り、重心高さ)を知る事ができます。

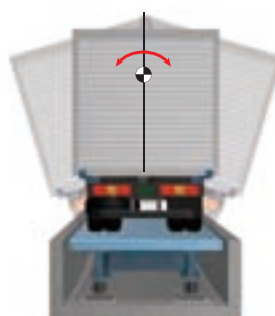
3次元重心測定機能付トラックスケール G-DAMは加振装置を使って、載台を振動させる事により、積荷の片寄り、重心高さ(3次元重心位置=コンテナの横転危険度)を計測します。



載台上にトレーラーが載った状態で加振装置を起動し、載台に振動(横揺れ)を発生させます。この振動を計測し重心高さを計測します。この重心高さの計測結果を軸重、輪重、偏荷重の計測結果に加味する事により3次元重心測定が可能となります。



重心位置が低

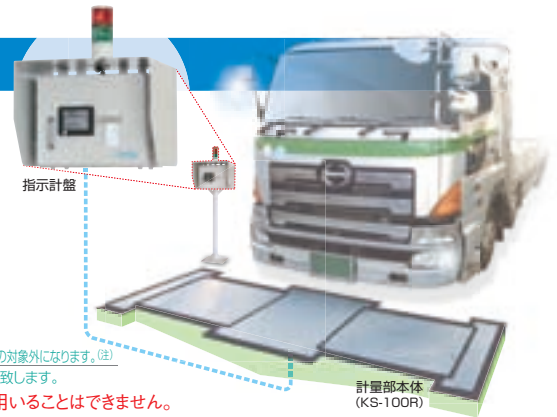


重心位置が高

簡易走行型トラックスケール

▶KS-100J/R

- 通常のトラックスケールと比較して基礎費用が格安です。
- 積み荷の“片寄り”がわかります。
- トラックの“総重・輪重・軸重”が同時に計量できます。
- ノンストップ(20km/h以下)で計量できます。
- 回転灯で計量結果をお知らせします。
- 計量結果をプリントアウトでき、USBメモリに保存もできます。
- 取引・証明に使用できます ① 本製品は、計量法施行令第5条で定める特定計量器として取引・証明に使用することができますが、検定の対象外になります。② 納入後は年1回の自主検査をお勧めします。検査は弊社もしくは取扱代理店で実施致します。

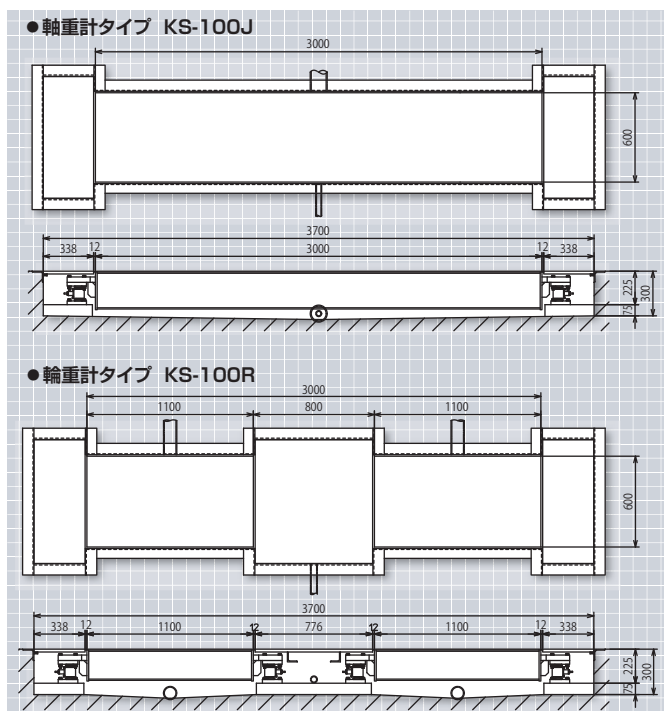


(注) 取引・証明に使用するには、静止して計量した場合に限ります。無停止計量は、計量法により取引・証明に用いることはできません。

■仕様

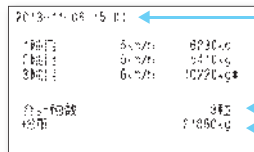
項目		軸重計タイプ	輪重計タイプ
機器仕様	型式	KS-100J	KS-100R
	ひょう量	20t	20t(10t×2)
	目量	10kg	10kg
	載台寸法	600×3000mm	600×1100mm 2枚
	電源	AC100V±10% 50/60Hz	AC100V±10% 50/60Hz
	使用温度範囲(指示計)	-10~50℃	-10~50℃
	使用温度範囲(本体)	-5~60℃	-5~60℃
	静的精度	±0.2%/F.S(分銅による)	±0.2%/F.S(分銅による)
	動的精度(軸)	±2.5%/F.S(≤5km/h)、±5%/F.S(>5km/h)	±2.5%/F.S(≤5km/h)、±5%/F.S(>5km/h)
	通過速度	0km/h(静止計量)~20km/h	0km/h(静止計量)~20km/h
指示計表示/入力部	最大測定軸数	8軸	8軸
	表示素子	5.7インチ TFTカラー液晶	5.7インチ TFTカラー液晶
	入力装置	タッチパネル(抵抗膜圧方式)	タッチパネル(抵抗膜圧方式)
回転灯	主表示	重量値、総重、軸数、軸重、速度	重量値、総重、軸数、軸重、速度、輪重、左右偏荷重率
	緑赤色	正常計量で点灯 異常計量で点灯	正常計量で点灯 異常計量で点灯
プリンタ	用紙	感熱ロール紙	感熱ロール紙
	用紙幅	58mm	58mm
	オートカット	パーシャルカット(一点残しカット)	パーシャルカット(一点残しカット)
オプション	用紙充填方式	ドロップイン方式	ドロップイン方式
	印字内容	日付、時刻、総重、軸数、軸重、速度	日付、時刻、総重、軸数、軸重、速度、輪重、左右偏荷重率
オプション	大型表示器	表示内容は、総重、軸重、現在重量から選択	表示内容は、総重、軸重、現在重量から選択

■本体図面

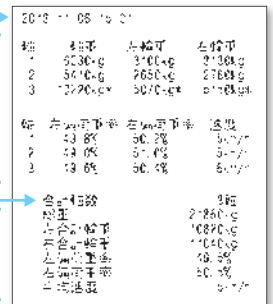


■印字フォーマット

●簡易印字フォーマット



●詳細印字フォーマット



①日付印字

印字を行ったときの日付を印字します。

②各軸データ印字

軸重および速度を印字します。軸重値が内部で設定した軸重許容値を超えていた場合、重量値の右側に*を印字します。詳細印字フォーマットの場合は、左右の輪重および偏荷重も併せて印字します。

③合計軸数印字

検出した合計軸数を印字します。

④合計印字

各軸重を合計した総重量を印字します。総重量が総重許容値(内部設定)を超えていた場合、重量値の右側に*を印字します。詳細印字フォーマットの場合、左右の合計輪重および偏荷重、平均速度も併せて印字します。

(簡易印字フォーマットと詳細印字フォーマットは、内部設定で切り替えることができます)

標準仕様

■基本仕様

型式	EDP-1900D / EDP-1900A	
電源	AC85~264V (50Hz/60Hz)	
消費電力	本体(オプション除く)	30VA
	パラレル入出力基板	2VA
	拡張シリアル基板	2VA
	アナログ入力基板	5.1VA (ロードセル6台接続時、1台当たり0.6VA)
使用温度/湿度	-10~50℃ (検定品は-10~40℃) / 80% R.H 以下 (結露なきこと)	
保存温度/湿度	-20~60℃/80% R.H 以下 (結露なきこと)	
外形寸法	362(幅) × 197(高さ) × 333(奥行)mm	
質量	約9.4kg	
表示部	15インチTFT 液晶ディスプレイ(解像度:1024 × 768) 超音波式タッチパネル付き	
冷却方式	自然空冷 (ファンレス)	
シリアル通信ポート	RS232C	1ポート
	RS232C/422	1ポート
	RS485	1ポート
LANポート	2点 (100Base-TX)	
USBポート	6点 (USB2.0)	
外部出力ポート	DVI 1ポート	
内蔵スピーカ	内蔵スピーカ×1	
デジタルロードセル (DLC)	<ul style="list-style-type: none"> ●励磁出力:MAX3.6W(例:DLC消費電力 約0.6W/個) ●標準で6個、外部電源を接続して最大10個までの大和製デジタルロードセルを接続可(アナログ式との併用は不可) 	
アナログロードセル (オプション)	<ul style="list-style-type: none"> ●アナログ入力:フルスケールDC0.03V、デジタルフィルタ (100Hz以下) ●励磁出力:DC10V/約2.5W ●最大6個までの大和製アナログロードセルを接続可 (デジタル式との併用は不可) ●リモートセンシング差動方式 ●A/D 変換速度:100回/秒 ●分解能:8,199,025 カウント/0.030V ●零点変動:±0.1μV/℃ ●スパン変動:±5ppm/℃ ●オプション基板が別途必要 	
拡張シリアル入出力 (オプション)	4ポート (RS422)	
パラレル入出力 (オプション)	<ul style="list-style-type: none"> ●入力信号…点数:9点、入力電流:約3.5mA、スレッシュホールド電圧:約7V ●出力信号…点数:26点、オープンコレクタ、MAX:DC30V/100mA ●BCD 入出力の用途でも使用 	
対応周辺機器 (オプション)	伝票用サーマルプリンタ、伝票用複写プリンタ(テープ式、カード式)、集計用レーザープリンタ(A4)、屋外カードリーダー、卓上カードリーダー、ETC、外部表示器、信号灯・遮断機、USB メモリ、テンキーボード、ネットワークカメラ	

■処理能力

車番登録	<ul style="list-style-type: none"> ●最大登録数:4,000件 ●項目内容:車番、業者コード、品種コード、分類3コード、分類4コード、最大積載。 その他、車番以外は任意の項目に変更可能。
滞留情報	<ul style="list-style-type: none"> ●最大登録数:2,000件
分類登録	<ul style="list-style-type: none"> ●最大登録数:各分類毎に2000件ずつ。 品種、業者など8分類までの登録が可能。
計量実績記録	<ul style="list-style-type: none"> ●最大記録数:30,000件。(すべて2回計量を行った場合。すべて1回計量の場合は60,000件。) ●100件/日の計量の場合、約10ヶ月分の記録が可能。
集計	<ul style="list-style-type: none"> ●登録されている集計設定に基づいて計量実績を集計。(例)車番別集計、分類別集計、車番・分類別集計、範囲指定集計など。 その他、任意の集計設定を登録して集計が可能。

■主な機能

基本計量	総量の計量を行う。 (軸重、輪重の計量、偏荷重の比率表示は後日リリース)
計量方式	1回計量、2回計量、所定量計量、混載計量、総量・風袋量計量
車番登録	車番別に業者、品種、風袋量などを登録する。
滞留情報の修正	2回計量の1回目の計量データの修正を行う。
計量実績の修正	計量実績の修正を行う。
集計	登録されている集計設定に基づいて計量実績の集計を行う。
伝票印字	高速サーマルプリンタを接続可能。 (ドット式プリンタの接続も可能。)
特殊演算	伝票設定において、演算項目に補正演算、料金演算、立米演算などの任意の演算式を定義可能。
遠隔操作	LANで接続された外部のPCから、ウェブブラウザを介して登録・実績管理・保守の機能が使用可能。
音声・メロディ案内	一定時間操作が無かった場合に、操作内容を音声案内する。車両進入時、発車OK時などに、音声またはメロディで案内する。



製造中止のトラックスケール用データプロセッサ



EDP-1500

1992年3月 製造中止
2000年3月 修理対応終了



EDP-1600

1998年3月 製造中止
2006年3月 修理対応終了



EDP-1700

2005年6月 製造中止
2013年6月 修理対応終了



EDP-1800・EDP-1801

近日製造中止予定

これからは

トラックスケールの新型データプロセッサ 「EDP-1900」です。

上記の修理対応終了のデータプロセッサをお使い頂いている場合は、誰でもかんたんに操作できるタッチパネルを採用した新型EDP-1900への更新を推奨いたします。

旧計量法でお使い頂いている場合は、現計量法に対応するために、データプロセッサを含めトラックスケール一式更新を推奨いたします。

なお、ロードセルとデータプロセッサのユニット交換と現地検定を行い、現計量法に対応することも可能です。

詳しくは当社までお気軽にご相談ください。



トラックスケールと計量法について

1 検定とは

トラックスケールにより計量した値を取引に使用したり、また公的な証明に用いる場合は、このトラックスケールが計量法に定める「検定」に合格したものでなくてはなりません。

検定を行ったトラックスケールが、その構造(性能及び材料の性質を含む)が定められた技術上の基準に適合し、その器差が定められた検定公差を超えないことが合格条件になります。検定合格となった特定計量器には、検定証印等が付されます。この証印が付されていることが、取引・証明に使用できる計量器の“証”となります。言い換えれば、この証印が付されていないと、その計量器で計量された値は取引・証明に使用できません。したがって、検定の必要の有無は、その計量器で計量した値の使用目的によります。

※器差：計量値から真実の値を減じた値

目量で表した質量の値	検定公差(3級)
0以上、500以下	目量の0.5倍
500を超え、2,000以下	目量
2,000を超え、10,000以下	目量の1.5倍

2 指定製造事業者制度とは

優れた品質管理能力を有する製造事業者に対して経済産業大臣が指定を行い、指定を受けた特定計量器については、省令で定める技術基準に基づく自主検査を行うことで、検定に代えることができる制度です。

この制度による特定計量器については、“基準適合証印”が付されます。“基準適合証印”を付した計量器も、検定に合格したものと扱いになります。



検定証印



基準適合証印

トラックスケールをより長くご使用いただくためには、定期的な保守点検、または本体のオーバーホールを含めた維持管理が必要です。当社、または取扱販売店へご相談下さい。

3 特定計量器とは

取引・証明における計量に使用されたり、主として一般消費者の生活の用に供される計量器のうち、適正な計量の実施を確保するためにその構造・器差に係る基準を定める必要があるものをいい、政令(計量法施行令2条)で定めるものをいいます。

4 最小測定量とは

トラックスケールの精度等級は、一般的に3級に属します。3級の最小測定量は目量の20倍以上に規定されています。例えば目量が10kgの計量器では、200kgが最小測定量になります。

5 定期検査とは

検定合格済みのトラックスケールを使用する者(計量証明事業者が計量証明に使用する特定計量器及び適正計量管理事業所で使用する特定計量器を除く)は、都道府県知事、特定市町村長、指定定期検査機関のいずれかが行う定期検査もしくは計量士による代検査を受けなければなりません。定期検査は、使用中の特定計量器の精度や性能を確認するための検査であり、取引・証明用としてこれ以後も続けて使用できるかを判断するために、2年ごとに1回受検する必要があります。

定期検査の合格条件は、次のとおりです。

- (1) 検定証印又は基準適合証印が付されていること
- (2) 性能が特定計量器検定検査規則に定める技術上の基準に適合すること
- (3) 器差が特定計量器検定検査規則に定める使用公差を超えないこと

※使用公差は検定公差の2倍です。

信頼・技術・創造

大和製衡株式会社

本社営業 〒673-8688 兵庫県明石市茶園場町5番22号 TEL.078-918-5555
 東日本支店 〒105-0013 東京都港区浜松町1丁目22番5号 KDX浜松町センタービル4階 TEL.03-5776-3121
 中日本支店 〒460-0008 名古屋市中区栄5丁目27番14号 朝日生命名古屋栄ビル5階 TEL.052-238-5730
 千葉営業所 〒264-0025 千葉市若葉区都賀4丁目8番18号 ショー・エム都賀1階 TEL.043-214-3920
 九州営業所 〒812-0018 福岡市博多区住吉4丁目3番2号 博多エイトビル1階 TEL.092-471-1921

営業時間外緊急技術相談窓口

TEL.078-918-6168

URL: <http://www.yamato-scale.co.jp/>